

CUZCO



SÉRIE 712M

Coulissant aluminium Minimaliste HPE (Hautes Performances Énergétiques)

CUZCO® série 712M est la toute dernière génération de coulissants aluminium à hautes performances énergétiques développée par Profils Systèmes. Conçu pour sublimer les intérieurs, le coulissant aluminium minimaliste 712M se fait infiniment discret grâce à l'intégration des montants et des traverses hautes dans l'isolation. Avec son noeud central de seulement 22mm, la masse vue d'aluminium est réduite à son extrême... le clair de jour et les apports solaires sont optimisés !

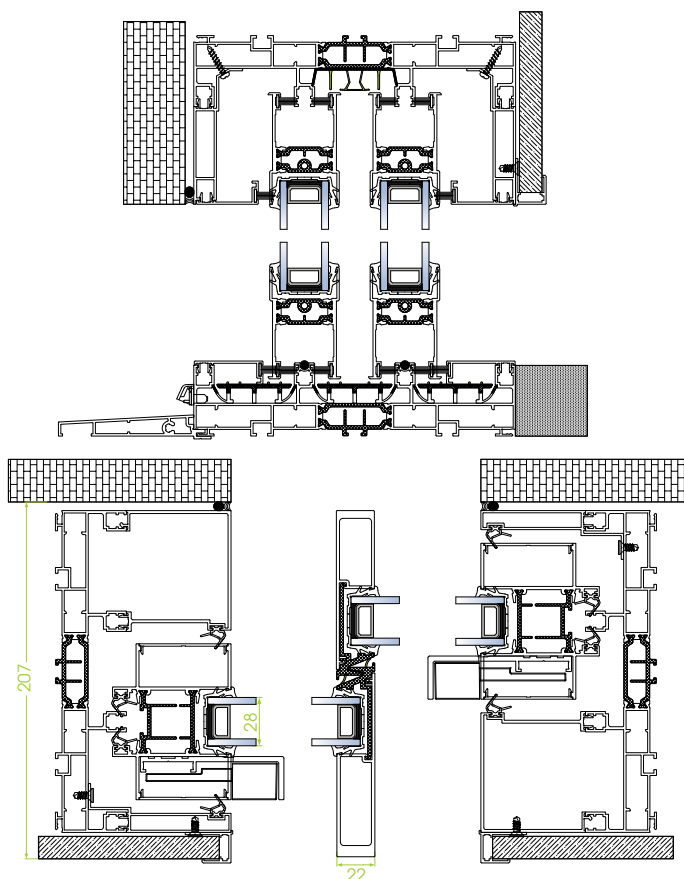
Design  **FACTORY SPIRIT**
DROIT 

GAMME

Châssis **grande hauteur** : jusqu'à 3m

COUPES

Coulissant minimaliste 2 vantaux - Ouvrant 32mm



CARACTÉRISTIQUES

- Performances thermiques **Conformes** à la RE 2020
- **Bouclier thermique** breveté
- **Design** FACTORY SPIRIT®
- Masse **vue d'aluminium** très **réduite** : 22mm en noeud central
- **Vitrage** jusqu'à 32mm
- **Hautes Performances Énergétiques**
- **Apports solaires optimisés** et excellente transmission lumineuse
- Grandes dimensions **jusqu'à 3m** de haut
- **Poids maxi / vantail** : 250 kg
- Disponible dans toutes les couleurs exclusives Profils Systèmes : **Terra Cigala®**, **Profils Color®**, **Terre de Matières®**
- Tenue de la teinte garantie **jusqu'à 25 ans***

PERFORMANCES

Thermique :

- **Uw = 1.0 Wm²K / Sw = 0.44 / Tlw = 0.57 Warmedge Ug = 0.6**
Vitrage AGC i+ 3CL - Châssis triple vitrage
porte-fenêtre 2 vtx L2350 X h2180mm - ouvrant 32mm
- **Uw = 1.3 Wm²K / Sw = 0.43 / Tlw = 0.58 Warmedge Ug = 1.0**
châssis double vitrage porte-fenêtre 2 vtx L2350 X h2180mm*
- **Uw = 1.4 Wm²K / Sw = 0.53 / Tlw = 0.66 Warmedge Ug = 1.1**
châssis double vitrage porte-fenêtre 2 vtx L2350 X h2180mm*
*Ouvrants 28mm & 32mm

Étanchéité :

Dimensions L2400 x H2150mm / Résultats AEV : **A*3 - E*6B - V*C2**
Coulissant 2 vantaux

CONFIGURATIONS



POIGNÉE

Pour conforter son minimalisme, le coulissant 712M dispose d'une poignée discrète et compacte, qui combine design et facilité d'usage :

- Dimensions visibles :
H129 mm x L30 mm x P25 mm
- Utilisation : ouverture & fermeture par mouvement vertical du sélecteur, et mise en mouvement par le biais de la cornière
- Disponible dans toutes les couleurs exclusives Profils Système et en bicoloration : une couleur pour le sélecteur, une autre pour la cornière



Profils
SYSTEMES

Choisissez votre profil

FABRICATION
FRANÇAISE



CUZC

SÉRIE 712M

Coulissant

aluminium Minimaliste

Hautes Performances

Énergétiques

DORMANT

Module de 186 mm, en C45° avec barrettes polyamides de 42 mm, intégrées dans l'isolation

OUVRANT

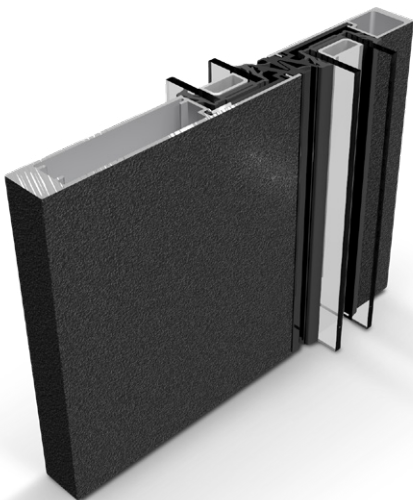
Ouvrant avec barrettes polyamides de 28 à 32 mm

ASSEMBLAGE

Assemblage dormant en C45° et ouvrant en C90° par vis inox dans alvéovis

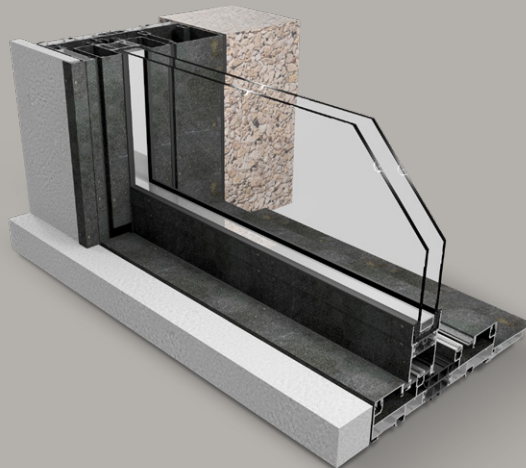
NOEUD CENTRAL OPTIMISÉ

Masse d'aluminium centrale visible réduite : seulement 22 mm !



DIMENSIONS MAXI

Ouvrants	Largeur (mm)	Hauteur (mm)
Coulissant 2 vantaux :	3 000	3 000
Par vantail :	1 500	3 000



ÉTANCHÉITÉ

- Dormant par mastic colle d'étanchéité
- Ouvrant par joint brosse ou joint TPE entre les différents profilés

FERMETURES

1 à 5 points de fermeture

GALETS

Galets de 22 mm simples ou doubles, réglables ou non

ACCESSIBILITÉ

Rampe PMR



www.profil-systemes.com

Parc Activités Massane - 10 rue Alfred Sauvy
34 670 Baillargues - France / Tél : +33 4 67 87 67 87
Une société du groupe Corialis

Profils
SYSTEMES

Garanties réservées aux clients revendeurs professionnels de Profils Systèmes, voir CGV dépliant 094-045 et sur : www.profil-systemes.com *Certificat n°002-529